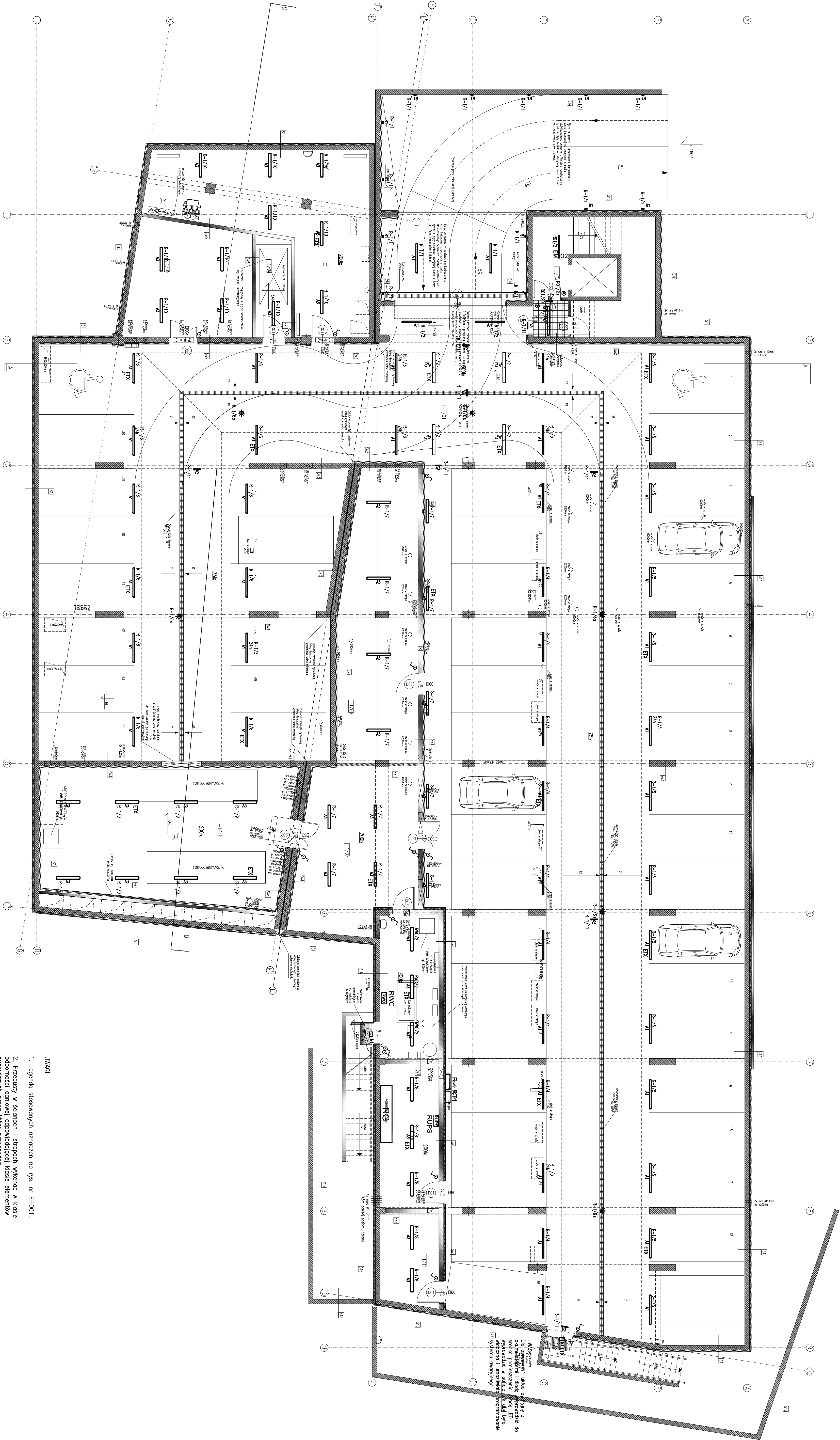


-1/01	Garaż podziemny 50mp.	1 247,51 m <sup>2</sup>
-1/02	Schody zewnętrzne	40,97 m <sup>2</sup>
-1/03	Pom. przył. wody/pom. tech.	70,07 m <sup>2</sup>
-1/04	Pom. sportowa	9,78 m <sup>2</sup>
-1/05	Magazyn	38,04 m <sup>2</sup>
-1/06	Magazyn	70,81 m <sup>2</sup>
-1/07	Pom. techniczne	37,53 m <sup>2</sup>
-1/08	Komunikacja	30,23 m <sup>2</sup>
-1/09	Wpół ciepły	23,50 m <sup>2</sup>
-1/10	Pom. elektroenergetyczne	23,49 m <sup>2</sup>
-1/11	Pom. gospodarcze	14,80 m <sup>2</sup>
-1/12	Wentylatorownia	103,05 m <sup>2</sup>
razem		1 711,76 m <sup>2</sup>



- UWAGI:
- Legenda stosowanych oznaczeń na rys. nr E-001.
  - Przeprawy w ścianach i stropach wykonać w kase odporne na ogniewą odpowiadającej klasie elementów budowlanych przez które przechodzą.
  - Wykonanie wyrazne oznaczenie obwodów zasilających na łącznikach.
  - Plany instalacji rozpoznać łącznie ze schematami rozdzielnic.
- OCHRONA PRZECIWPORAŻENIOM:**
- Izolowanie części czynnych.
  - Samooczyszczające wyłączenie zasilania w układzie TN-S.

GARAŻ - POZIOM -3,16

<div><div></div><div><div>A R P A</div><div>Architektoniczna Pracownia Autorska</div><div>Jerzego Gurańskiego</div><div>ul. Maciejewskiego 7, 61-506 Poznań,</div><div>tel./fax 661 827 78 47, email:arppa@poczta.onet.pl, www.gurański.com</div></div></div>	
Obiekt: Wydział Nauk Społecznych Akademii im. Jana Długosza w Częstochowie	
Projekt wykonawczy	
Instalacja oświetleniowa - poziom -3,16	
skala:	urnowa nr:
1:100	IX 2010
Opis projektu: mgr inż. arch. Jerzy Gurański upr. bud. 7765	K2-372/14/09
Pracownia: mgr inż. Jacek Mielęcki upr. bud. 52887/Pw	nr rysunku:
mgr inż. Andrzej Baranowski	E-201